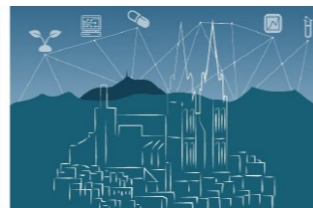




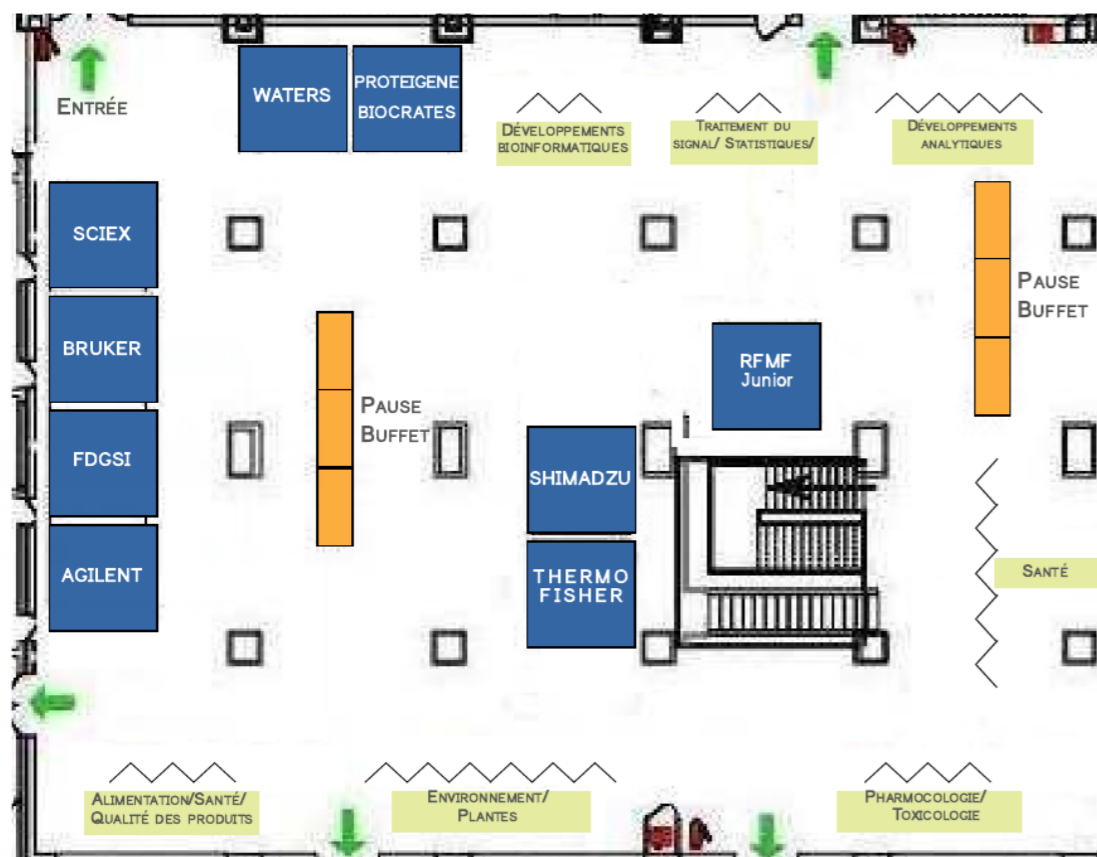
12èmes Journées Scientifiques RFMF  
21 au 23 mai 2019  
Polydome - Clermont-Ferrand  
www.rfmf.fr



# 12èmes

## Journées scientifiques RFMF

### PROGRAMME



REMERCIEMENTS A NOS PARTENAIRES



Sponsors Platinum



Sponsors Bronze



# 21 AU 23 MAI 2019

POLYDOME, CLERMONT-FERRAND

[www.rfmf.fr](http://www.rfmf.fr)

RENSEIGNEMENTS & INSCRIPTIONS

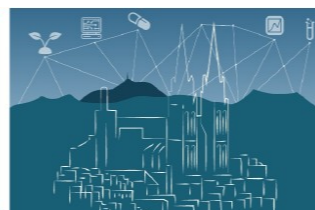


04 73 61 51 88  
contact@agence-mo.com





12èmes Journées Scientifiques RFMF  
21 au 23 mai 2019  
Polydome - Clermont-Ferrand  
www.rfmf.fr



## MARDI 21 MAI

- 8h00-9h00** Accueil des participants  
**9h00-9h30** Bienvenue  
**9h00-9h20** Allocution de Bienvenue  
**9h20-9h30** Introduction aux 12èmes Journées Scientifiques du RFMF  
**Fabien Jourdan**, Président du RFMF et **Blandine Comte**, **Cyril Jousse** et **Estelle Pujos-Guillot**, Coordinateurs du Comité Local d'Organisation
- 9h30-12h05** **Session Santé/Pharmacologie**  
*Modérateurs : Estelle Pujos-Guillot – Sylvain Dechaumet*
- 9h30-10h15** Metabolomics: recent developments in the analytical process - **Coral Barbas**  
Université San Pablo, Madrid, Espagne
- 10h15-10h35** Stable isotope labeling highlights enhanced fatty acid and lipid metabolism in human acute myeloid leukemia - **Justine Bertrand Michel**. METATOUL, Inserm, Toulouse, France
- 11h35-11h05** Pause, visite de l'exposition  
*Modérateurs : Blandine Comte – Justine Leenders*
- 11h05-11h35** Methodological developments in Ultra-High-Resolution NMR for a deeper understanding of metabolic processes in relapsed/refractory diffuse large B-cell lymphoma - **Nicolas Giraud**. Laboratoire de Chimie et Biochimie Toxicologiques et Pharmacologiques, Université de Paris, Sorbonne Paris Cité, Université Paris Descartes - Paris V, France
- 11h35-11h50** The microbiome and drug metabolism - **Marine Letertre**. Imperial College London, Royaume-Uni
- 11h50-12h10** Suivi longitudinal du métabolisme cérébral par imagerie spectroscopique de Résonance Magnétique Nucléaire chez des modèles murins progressifs de la maladie de Parkinson  
**Carine Chassain**. CHU Gabriel Montpied, Clermont-Ferrand, France
- 12h10-12h25** **Session constructeur**: Waters - MetaboQuan et LipidQuan - Méthodes clés en main pour l'analyse ciblée des lipides et des métabolites - **Christophe Siroit**. Waters SAS, Saint-Quentin en Yvelines, France
- 12h25-13h15** Déjeuner
- 13h15-14h25** **Session posters**: Présence des auteurs devant leurs posters
- 13h40-14h10** **Session parallèle constructeur**: Thermo Fisher Scientific - Improved metabolome coverage and increased confidence in unknown identification through novel automated acquisition strategy combining sequential injections and MSn - **Marie Pierre Pavageau**. Thermo Fisher Scientific, San Jose, CA, USA
- 14h25-16h45** **Session Microbiologie/Biotechnologie**  
*Modérateurs : Fabien Jourdan – Binta Dieme*
- 14h25-15h10** Using mass spectrometry to connect the worlds chemistry of life - a big data problem for natural products  
**Peter Dorrestein** Université de Californie, USA
- 15h10-15h30** Expanding the BCAA pathway of E. coli reveals the molecular basis of its robustness and homeostasis  
**Mickael Dinclaux**. Laboratoire d'Ingénierie des Systèmes Biologiques et des Procédés (LISBP), Université de Toulouse, CNRS, INRA, INSA, Toulouse, France
- 15h30-15h45** Y flux: A high throughput fluxomic workflow for exploration of metabolic phenotypes - **Cécilia Berges**. Laboratoire d'Ingénierie des Systèmes Biologiques et des Procédés (LISBP), Université de Toulouse, CNRS, INRA, INSA, Toulouse, France
- 15h45-16h00** **Session constructeur**: Accelerate your lab capabilities combining a metabolomic workbench and the new 6546 LC-QTOF Agilent - **Jérémy Jeudy**. Agilent Technologies France, Les Ulis, France

- 16h00-16h10** **Flash posters session 1**:  
*Modérateurs : Floriant Bellvert – Blandine Comte*  
- **Noémie Butin**: A combined metabolomics and lipidomics approach enables the stratification of acute-on-chronic liver failure patients according to their severity. CEA, INRA, Université Paris Saclay, Laboratoire d'Etude du Métabolisme des Médicaments, MetaboHUB-Paris, Gif-sur-Yvette, France  
- **David Mallet**: Metabolic characterization of different phases of Parkinson's disease. Grenoble Institut des Neurosciences - CEA, CHU Grenoble, Inserm U1216, Université Grenoble Alpes, France  
- **Sergio Polakof**: Impaired postprandial skeletal muscle metabolism in a minipig model of insulin resistance: insights from arteriovenous and biopsy-based metabolomics analyses. Université Clermont Auvergne, INRA, UMR1019 Unité de Nutrition Humaine, Clermont-Ferrand, France
- 16h10-16h40** Pause, visite de l'exposition
- 16h40-17h40** **Session Microbiologie/Biotechnologie**  
*Modérateurs : Floriant Bellvert – Grégory Genta-Jouve*
- 16h40-17h10** Improved riboflavin production with *Ashbya gossypii* from vegetable oil based on 13C metabolic network analysis with combined labeling analysis by NMR and mass spectrometry - **Lindsay Peyriga**. Laboratoire d'Ingénierie des Systèmes Biologiques et des Procédés (LISBP), Université de Toulouse, CNRS, INRA, INSA, Toulouse, France
- 17h10-17h25** **Session constructeur**: Shimadzu - Applications en omics du nouveau QTOF Ultra-Fast MS LCMS-9030 - **Etienne Maout**. Shimadzu France, Marne-la-Vallée, France.
- 17h25-17h40** Feature-based molecular networking of untargeted mass spectrometry data: Bridging MS-DIAL, MZmine2, OpenMS, and XC-MS, with the GNPS web-platform - **Louis Félix Nothias**. University of California, San Diego, USA
- 17h40-17h50** **Flash posters session 2**:  
*Modérateurs : Floriant Bellvert – Cyril Jousse*  
- **Nicolas Elie**: MetGem Software for the Generation of Molecular Networks Based on the t-SNE Algorithm. Institut de Chimie des Substances Naturelles, CNRS, UPR2301, France  
- **Stéphanie Monnerie**: Analytic correlation filtration: A new tool to reduce analytical complexity of metabolomic datasets. Université Clermont Auvergne, INRA, UMR1019 UNH, Mapping, Clermont-Ferrand, France  
- **Matthieu Schoumacher**: New insight in Metabolomics based study of Age Related Macular Degeneration (AMD): Lipoprotein profile and subclass analysis. Centre Interdisciplinaire de Recherche sur le Médicament (CIRM), Belgique
- 17h50-19h50** Assemblée générale RFMF
- 19h50-21h30** Apéritif et session posters

## MERCREDI 22 MAI

- 9h00-10h25** **Session développements analytiques**  
*Modérateurs : Patrick Giraudeau – Justine Leenders*
- 9h00-9h45** Pros and cons of fingerprinting and profiling in NMR based metabolomics - **Claudio Luchinat**, Université de Florence, Italie
- 09h45-10h05** Supercritical fluid chromatography coupled to high resolution mass spectrometry for dereplication and quantification of natural products - **David Touboul**. Institut de Chimie des Substances Naturelles (ICSN), CNRS UPR2301, Université Paris-Sud, Université Paris-Saclay, Gif-sur-Yvette, France
- 10h05-10h25** Apport de la spectrométrie de masse à haute résolution et à mobilité ionique dans les analyses métabolomiques à haut débit et à large échelle - **Aurélien Delvaux**. Institut Parisien de Chimie Moléculaire IPCM, Université Pierre et Marie Curie (UPMC) - Paris VI, France
- 10h25-10h55** Pause, visite de l'exposition
- 10h55-12h15** **Session développements analytiques**  
*Modérateurs : Frédérique Courant – Antoine Buonomo*
- 10h55-11h10** **Session constructeur**: Proteomic solution Proteigene - Assessing gut microbiota-host crosstalk: Development of a standardized and quantitative targeted metabolomics assay - **Barbara Wolf**. BIOCRATES Life Sciences AG, Innsbruck, Austria
- 11h10-11h30** 13C-labeled yeast extracts: a powerful tool for normalization and quantification in metabolomics and lipidomics? - **Thaïs Hautbergue**. Service de Pharmacologie et d'Immunoanalyse, Laboratoire d'Etude du Métabolisme des Médicaments, CEA, INRA, Université Paris Saclay, MetaboHUB, Gif-sur-Yvette, France





11h30-11h45	Advanced high-field and benchtop NMR methods for lipid profiling of microalgae - <b>Dylan Bouillaud</b> . Génie des Procédés-Environnement-Agro-alimentaire - Université de Nantes, CNRS : UMR6144, France
11h45-12h15	Illuminating lifestyles using metabolomics of personal objects - <b>Amina Bouslimani</b> . University of California, San Diego, USA
12h15-13h15	Déjeuner
13h15-14h15	Session posters : Présence des auteurs devant leurs posters
14h15-15h00	Session Environnement/Plantes Modérateurs : Cyril Jousse – Guillaume Meiffren
14h15-15h00	Metabolomics in the research and development of plant and protection products: current state and future perspectives - <b>Konstantinos A. Aliferis</b> - Université d'Athènes, Grèce
15h00-15h30	Large scale micropollutants screening in a wetland ecosystem using a non-targeted high resolution mass spectrometry approach - <b>Loïc Maurer</b> . Laboratoire des sciences de l'ingénieur, de l'informatique et de l'imagerie, Université de Strasbourg, UMR7357, CNRS FR3627, Ecole Nationale du Génie de l'Eau et de l'Environnement de Strasbourg, INSA Strasbourg, France
15h30-15h50	Anti-leishmaniasis and Metabolomic approach from the leaves extract of Psidium guajava L. from Lao PDR - <b>Chiobouaphong Phakeovilay</b> . UMR 152 Pharma Dev, Université de Toulouse, IRD, UPS, Toulouse, France ; Université Paul Sabatier - Toulouse III, France
15h50-16h00	Flash posters session 3 : Modérateurs : Floriant Bellvert – Estelle Pujos-Guillot
	- <b>Christelle Ghaffar</b> : Étude de la réponse métabolique de Pseudomonas syringae 32b-74 isolée des nuages à une exposition sub-létale au mercure. Université Clermont-Auvergne, CNRS, Institut de Chimie de Clermont-Ferrand (ICCF), Clermont-Ferrand, France
	- <b>Ines Rémy-Larsonnier</b> : Profilage métabolique de molécules d'intérêt du piment (Capsicum) en nutrition animale. Laboratoire d'Ecologie Microbienne/CESN, Villeurbanne, France
	- <b>Roland Wedekind</b> : Syringol metabolites as biomarkers of smoked meat intake. Centre International de Recherche contre le Cancer - International Agency for Research on Cancer, Organisation Mondiale de la Santé/World Health Organization Office, France
16h00-16h30	Pause, visite de l'exposition
16h30-16h45	Session constructeur : Bruker - Analyses du plasma par RMN chez les adultes phénylcétonuriques sous prise en charge nutritionnelle montrent des déséquilibres métaboliques - <b>Claire Cannet</b> . Bruker BioSpin, Wissembourg, France
16h45-17h25	Session Bioinformatique/Base de données Modérateurs : Franck Giacconi – Grégory Genta-Jouve
16h45-17h05	The Exposome-Explorer database in 2019: recent development on dietary biomarkers and their association with cancer risk - <b>Vanessa Neveu</b> . Centre International de Recherche contre le Cancer - International Agency for Research on Cancer, Organisation Mondiale de la Santé/World Health Organization Office, France
17h05-17h25	Dynamic retention time databases for steroidomics - <b>Santiago Codesido</b> . Analytical Sciences, School of Pharmaceutical Sciences, University of Geneva, University of Lausanne, Suisse
17h25-17h45	RFMF d'Honneur - <b>Anne-Marie Delort</b> - Cloud microorganisms: what does metabolomics tell us? Université Clermont-Auvergne, CNRS, Institut de Chimie de Clermont-Ferrand (ICCF), Clermont-Ferrand, France
17h45-19h45	Assemblée générale RFMF Junior
20h00	Dîner de gala



12èmes Journées Scientifiques RFMF  
21 au 23 mai 2019  
Polydome - Clermont-Ferrand  
www.rfmf.fr



## JEUDI 23 MAI

9h30-10h40	Session Statistiques Modérateurs : Julien Boccard – Mélanie Pétéra
9h30-9h50	Fusion de données de transcriptomique et de métabolomique pour une meilleure compréhension des effets d'un contaminant alimentaire - <b>Marie Tremblay-Franco</b> . UMR1331 Toxalim, Université de Toulouse, INRA, ENVT, INP-Purpan, UPS, Toulouse, France
9h50-10h10	A new tool for multi-block PLS discriminant analysis of metabolomic data: application to systems epidemiology - <b>Marion Brandolini-Bunlon</b> . Université Clermont Auvergne, INRA, UNH, Plateforme d'Exploration du Métabolisme, MetaboHUB Clermont, Clermont-Ferrand, France
10h10-10h25	Metabolomics and proteomics data integration and feature selection for high-throughput phenotyping - <b>Alyssa Imbert</b> . CEA, LIST, Laboratoire Analyse de Données et Intelligence des Systèmes, MetaboHUB, Gif-Sur-Yvette, France
10h25-10h40	Session constructeur : Sciex - Industrializing Flux Capabilities - <b>Yoann Fillâtre</b> . AB Sciex, Les Ulis, France
10h40-11h10	Pause, visite de l'exposition
11h10-12h35	Session Alimentation/Qualité des aliments Modérateurs : Erwan Engel – Binta Dieme
11h10-11h40	Discovery and validation of banana intake biomarkers using untargeted metabolomics in human intervention and cross-sectional studies - <b>Claudine Manach</b> . Université Clermont Auvergne, INRA, Unité de Nutrition Humaine, UMR1019, Clermont-Ferrand, France
11h40-12h00	Pratiques culturelles, qualité des graines de colza et santé du consommateur : une étude preuve de principe « multi-omique » chez la souris au métabolisme dérégulé - <b>Jean-Charles Martin</b> . Centre recherche en Cardiovasculaire et Nutrition, INSERM 1263, INRA 1260, Université Aix Marseille, Marseille, France
12h00-12h15	Découverte de marqueurs précoces de l'altération microbiologique des ovoproduits par des approches de métabolomique croisée (RMN-spectrométrie de masse) - <b>Rémy Coat</b> . Laboratoire de génie des Procédés-Environnement-Agro-alimentaire, Université Bretagne Loire, IMT Atlantique Bretagne-Pays de la Loire, Oniris, CNRS UMR6144, Université de Nantes, France
12h15-12h35	Analyse non ciblée de contaminants dans les aliments : validation d'une approche de type métabolomique sur deux technologies UHPLC-HRMS et deux scénarii de contamination « en aveugle » - <b>Mathieu Cladière</b> . UMR Ingénierie Procédés Aliments (GENIAL), INRA UMR1145, AgroParisTech, Université Paris-Saclay, Massy, France
12h35-12h55	Prix de thèse - <b>Florent Olivon</b> - Nouvelle stratégie de priorisation pour l'étude des produits naturels par l'ap proche des réseaux moléculaires multi-informatifs. Institut de Chimie des Substances Naturelles, CNRS-ICSN, UPR 2301, Université Paris-Saclay, Gif-sur-Yvette, France
13h00	Clôture

20-mai		21-mai		22-mai		23-mai			
Jour Ateliers		Jour 1		Jour 2		Jour 3			
Heure	Min	Début 9h		Début 9h		Début 9h30			
		Tps (min)		Tps (min)		Tps (min)			
9	0	Bienvenue	30	Développements analytiques	Orateur C Luchinat	45	Statistiques		
	5								
	10								
	15								
	20								
	25	Orateur C Barbas	45	Développements analytiques	David Touboul	20	Marie Tremblay-Franco	20	
	30								
	35								
	40								
	45								
	50	Justine Bertrand-Michel	20	Développements analytiques	Aurelie Delvaux	20	Marion Brandolini-Bunlon	20	
	55								
10	0								
	5								
	10								
	15								
	20								
	25								
	30								
	35	PAUSE	30	PAUSE	30	Constructeur Sciex	15		
	40								
	45								
	50								
	55								
11	0	MOOC		Développements analytiques	Amina Bouslimani	30	Santé / Qualité des aliments	Claudine Manach	30
	5								
	10								
	15								
	20								
	25	Nicolas Giraud	30	Développements analytiques	Dylan Bouillaud	15	Jean Charles Martin	20	
	30								
	35								
	40								
	45								
	50	Marine Letertre	15	Développements analytiques	Thais Hautbergue	20	Rémy Coat	15	
	55								
	0								
	5								
	10								
	15								
	20								
	25								
	30								
	35	Carine Chassain	20	Développements analytiques	Constructeur Proteigene	15	Mathieu Cladière	20	
	40								
	45								
	50								
	55								
12	0	Atelier jeunes		Développements analytiques	REPAS & Posters	120	Santé / Qualité des aliments	Prix de thèse Florent Olivon	20
	5								
	10								
	15								
	20								
	25	Constructeur Waters	15	Développements analytiques	REPAS & Posters	120	13h00 CLOTURE		
	30								
	35								
	40								
	45								
	50								
	55								
13	0	Intégration de données		Développements analytiques	Présence devant posters	120	Santé / Qualité des aliments		
	5								
	10								
	15								
	20								
	25	REPAS & Posters	120	Développements analytiques	Présence devant posters	120			
	30								
	35								
	40								
	45								
	50								
	55								
14	0	Réseaux Moléculaires		Développements analytiques	Constructeur Thermo	15	Santé / Qualité des aliments		
	5								
	10								
	15								
	20								
	25	Orateur P Dorrestein	45	Environnement / Plantes	Orateur K Aliferis	45			
	30								
	35								
	40								
	45								
	50	Mickael Dinclaux	20	Environnement / Plantes	Loic Maurer	30			
	55								
	0								
	5								
	10								
	15								
	20								
	25								
	30								
	35	Cécilia Bergès	15	Environnement / Plantes	Chiobouaphong Phakeovilay	20			
	40								
	45								
	50								
	55								
15	0	Mimosa		Environnement / Plantes	Flash 180 s	10	Santé / Qualité des aliments		
	5								
	10								
	15								
	20								
	25	Constructeur Agilent	15	Environnement / Plantes	Flash 180 s	10			
	30								
	35								
	40								
	45								
	50	Flash 180 s	10	Environnement / Plantes	PAUSE	35			
	55								
	0								
	5								
	10								
	15								
	20								
	25								
	30								
	35	PAUSE	30	Bioinfo / bases de données	Vanessa Neveu	20			
	40								
	45								
	50								
	55								
16	0	Réunion CA		Bioinfo / bases de données	Peyriga Lindsay	30	Bioinfo / bases de données	Santiago Codesido	20
	5								
	10								
	15								
	20								
	25	Louis-Félix Nothias	15	Bioinfo / bases de données	Constructeur Bruker	15			
	30								
	35								
	40								
	45								
	50	Constructeur Shimadzu	15	Bioinfo / bases de données	RFMF Honneur AM Delort	20			
	55								
	0								
	5								
	10								
	15								
	20								
	25								
	30								
	35	Flash 180 s	10	Bioinfo / bases de données	AG RFMF junior	120			
	40								
	45								
	50								
	55								
17	0	FIN AG 19h50	APERRO Posters	Bioinfo / bases de données	FIN AG 19h45	Diner de gala			
	5								
	10								
	15								
	20								
	25								
	30								
	35								
	40								
	45								
	50								
	55								
18	0								
	5								
	10								
	15								
	20								
	25								
	30								
	35								
	40								
	45								
	50								
	55								
19	0								
	5								
	10								
	15								
	20								
	25								
	30								
	35								
	40								
	45								
	50								
	55								



**21 AU 23 MAI 2019**

POLYDOME, CLERMONT-FERRAND

[www.rfmf.fr](http://www.rfmf.fr)

RENSEIGNEMENTS & INSCRIPTIONS



04 73 61 51 88  
contact@agence-mo.com

