



CANCER DU SEIN
DE LA FEMME ÂGÉE
FRAGILITÉ
ACTUALITÉS



www.sofog.org

11^{ÈMES} JOURNÉES
NATIONALES **SoFOG**
7, 8, & 9 OCTOBRE 2015
TOULOUSE



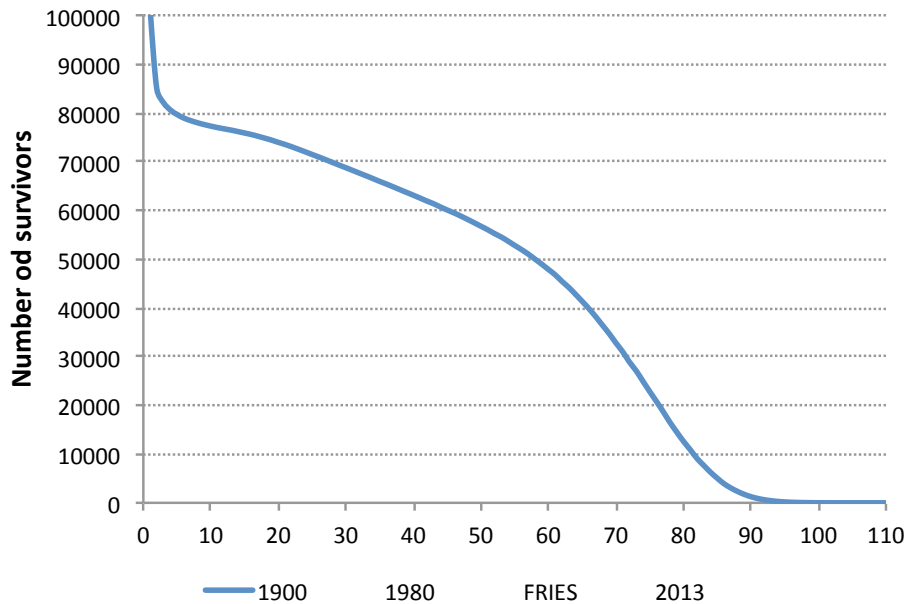
SOCIÉTÉ FRANCOPHONE
D'ONCO-GÉRIATRIE

Hétérogénéité du vieillissement/Fragilité

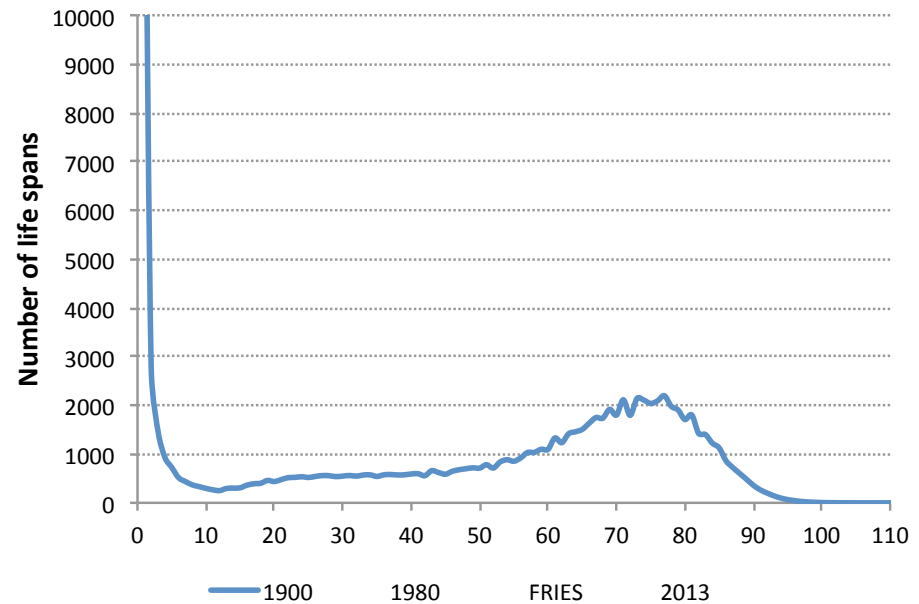
Jean-Marie Robine et Sandrine Andrieu
Montpellier & Toulouse

1900 - Femmes

Survival curve



Individual lifespans

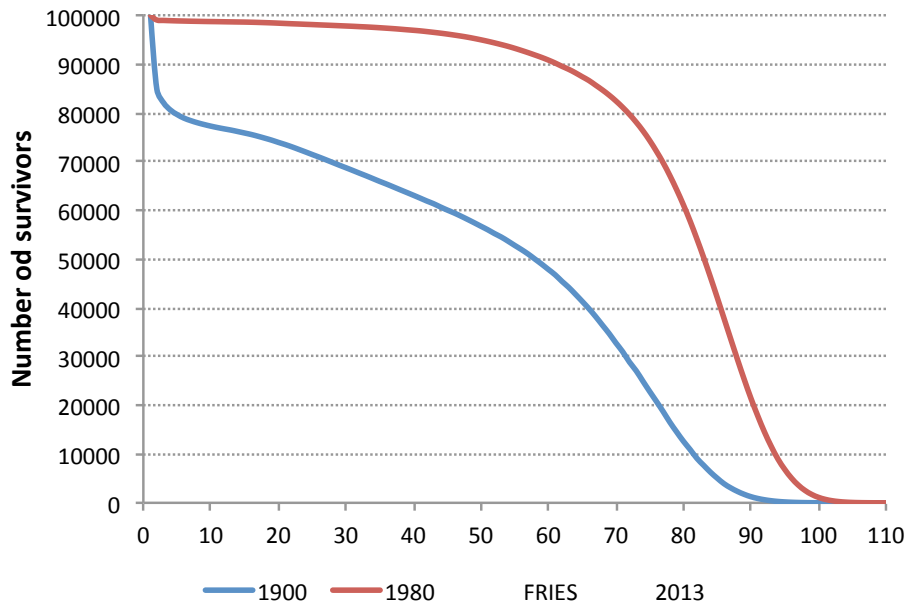


Sexe féminin

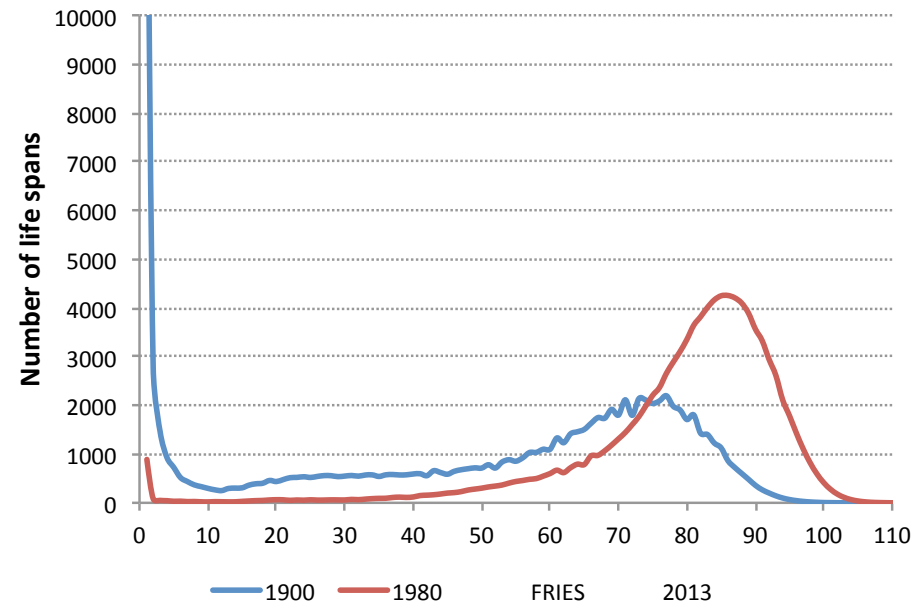
1

1900 - 1980

Survival curve



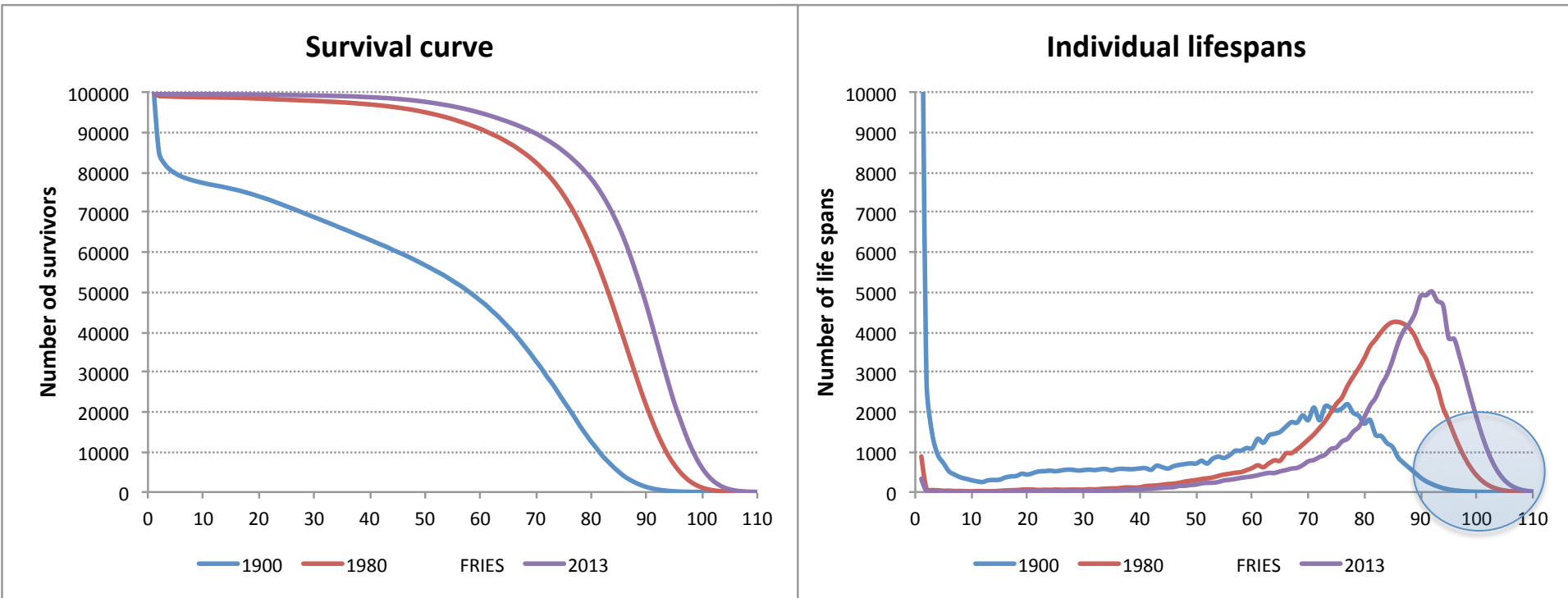
Individual lifespans



Sexe féminin

1

1900 - 1980 - 2013



La révolution de la longévité des adultes

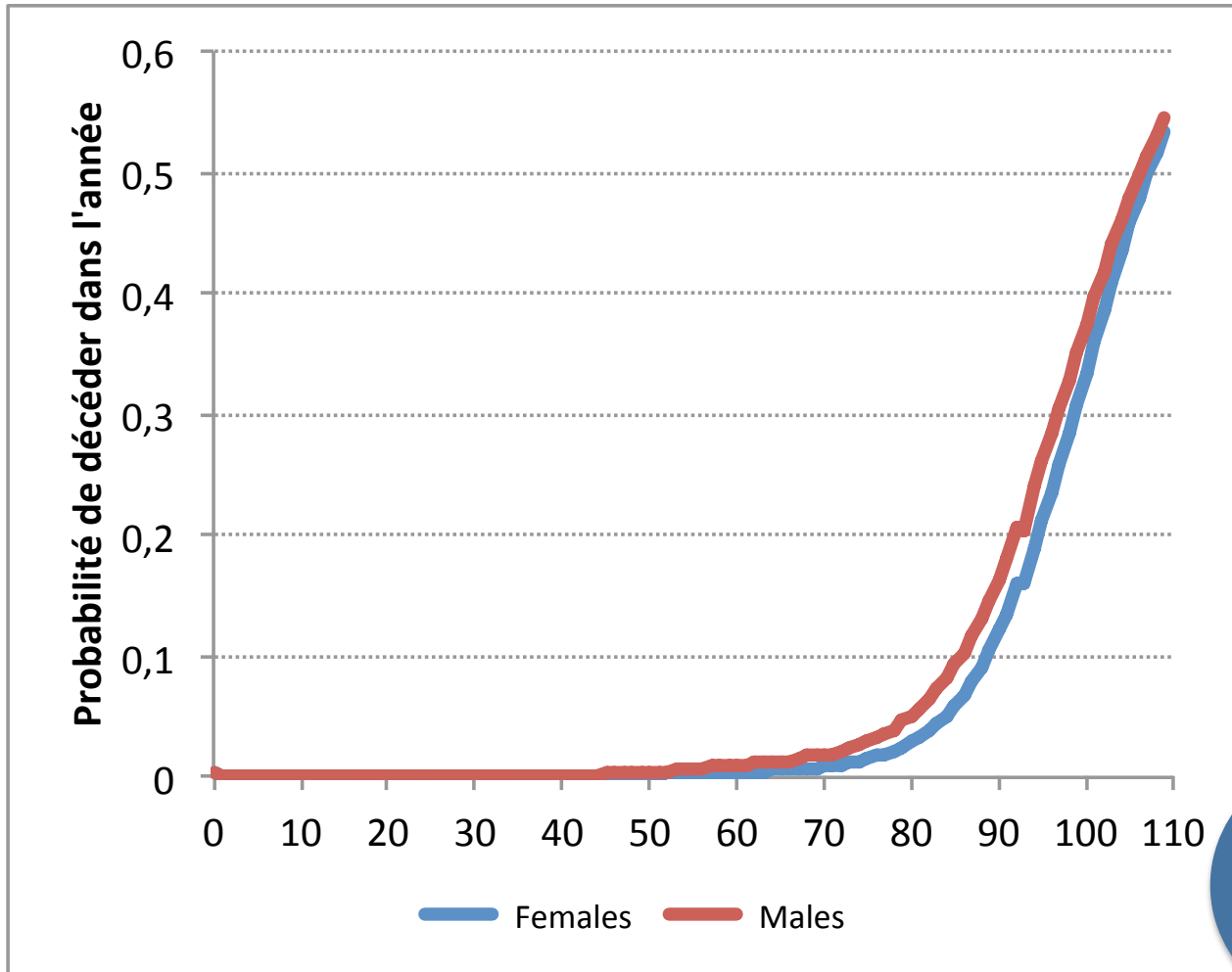
Sexe féminin

Fragilité

Linda Fried vs. Kenneth Rockwood

Linda Fried vs. Kenneth Rockwood

Probabilité de décéder dans l'année, France 2012



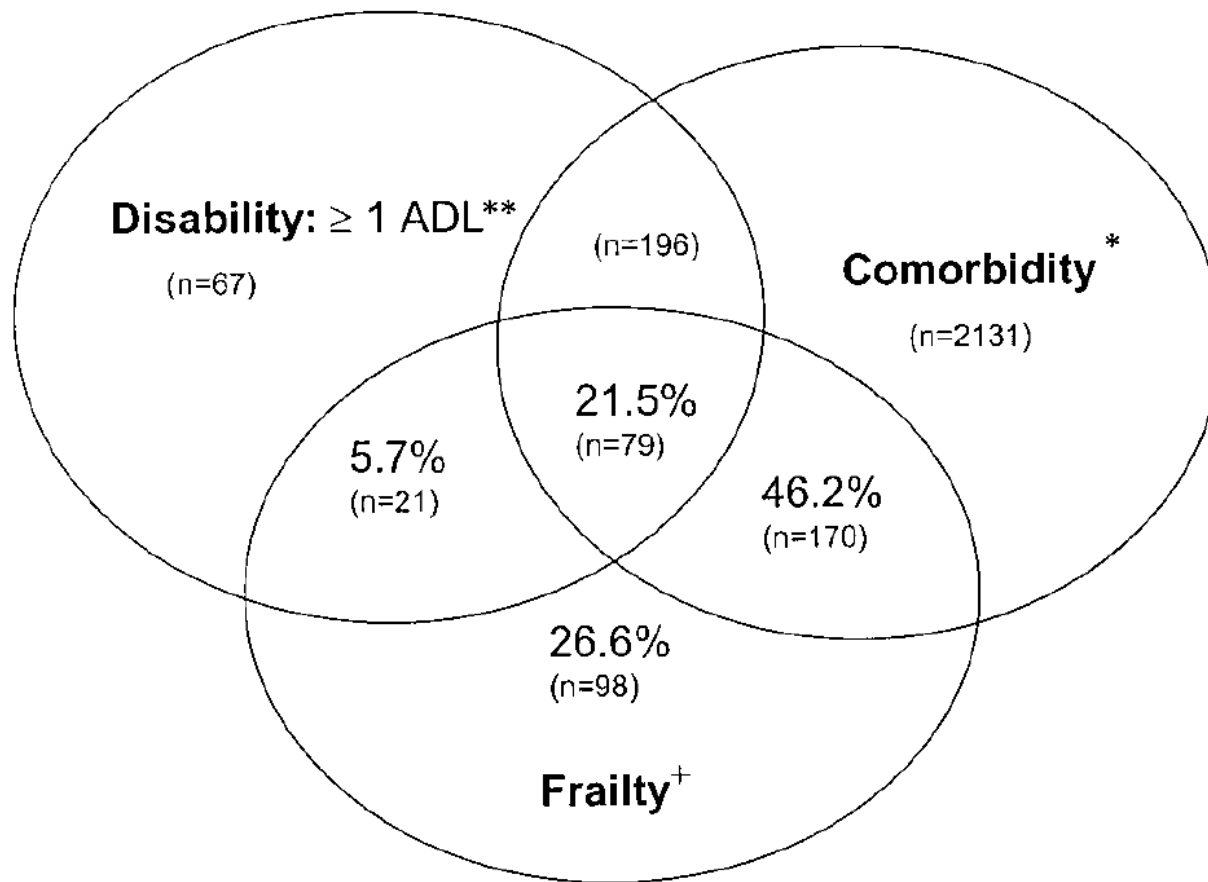
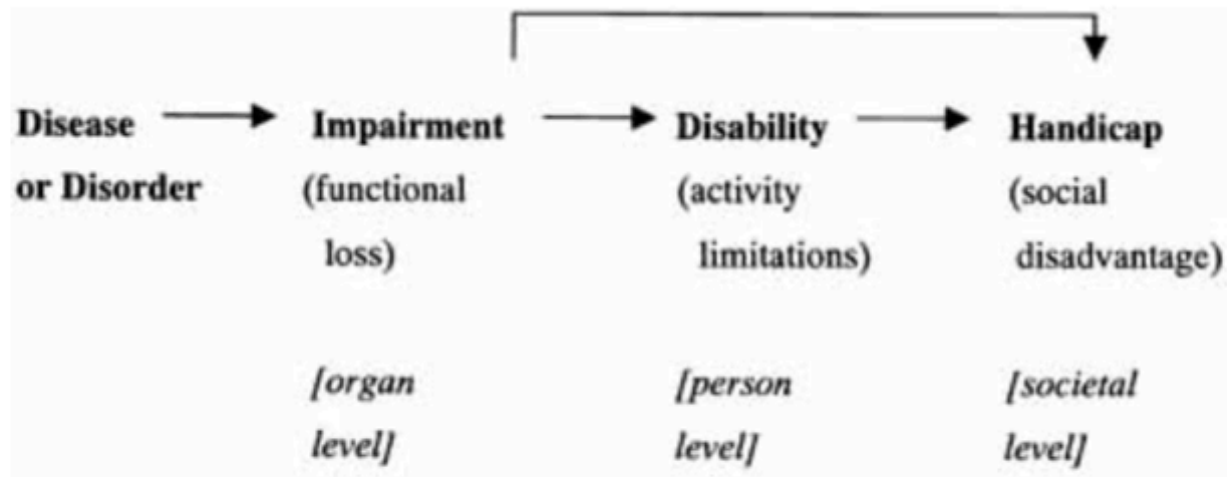


Figure 3. Venn diagram displaying extent of overlap of frailty with ADL disability and comorbidity (≥ 2 diseases). Total represented: 2,762 subjects who had comorbidity and/or disability and/or frailty. *n* of each subgroup indicated in parentheses. + Frail: overall *n* = 368 frail subjects (both cohorts). *Comorbidity: overall *n* = 2,576 with 2 or more out of the following 9 diseases: myocardial infarction, angina, congestive heart failure, claudication, arthritis, cancer, diabetes, hypertension, COPD. Of these, 249 were also frail. **Disabled: overall *n* = 363 with an ADL disability; of these, 100 were frail.

Inscrire la fragilité dans les modèles de l'incapacité

Le processus de l'incapacité, WHO 1980



Biomedical model: ICIDH model ([WHO, 1980](#)). Reprinted with permission from WHO.

Les deux processus conduisant à la perte de l'autonomie : le processus de l'incapacité (désablement) et le processus de la fragilité (fragilisation)

>>> >>> / Life course / Time / Age / Exposure / Use >>>>>>

Accumulation of events: diseases / accidents >>> impairments >>> functional limitations

FL-free

Functionnal Lim.

Disabled

Dead

Frailty-free

Pre-frail

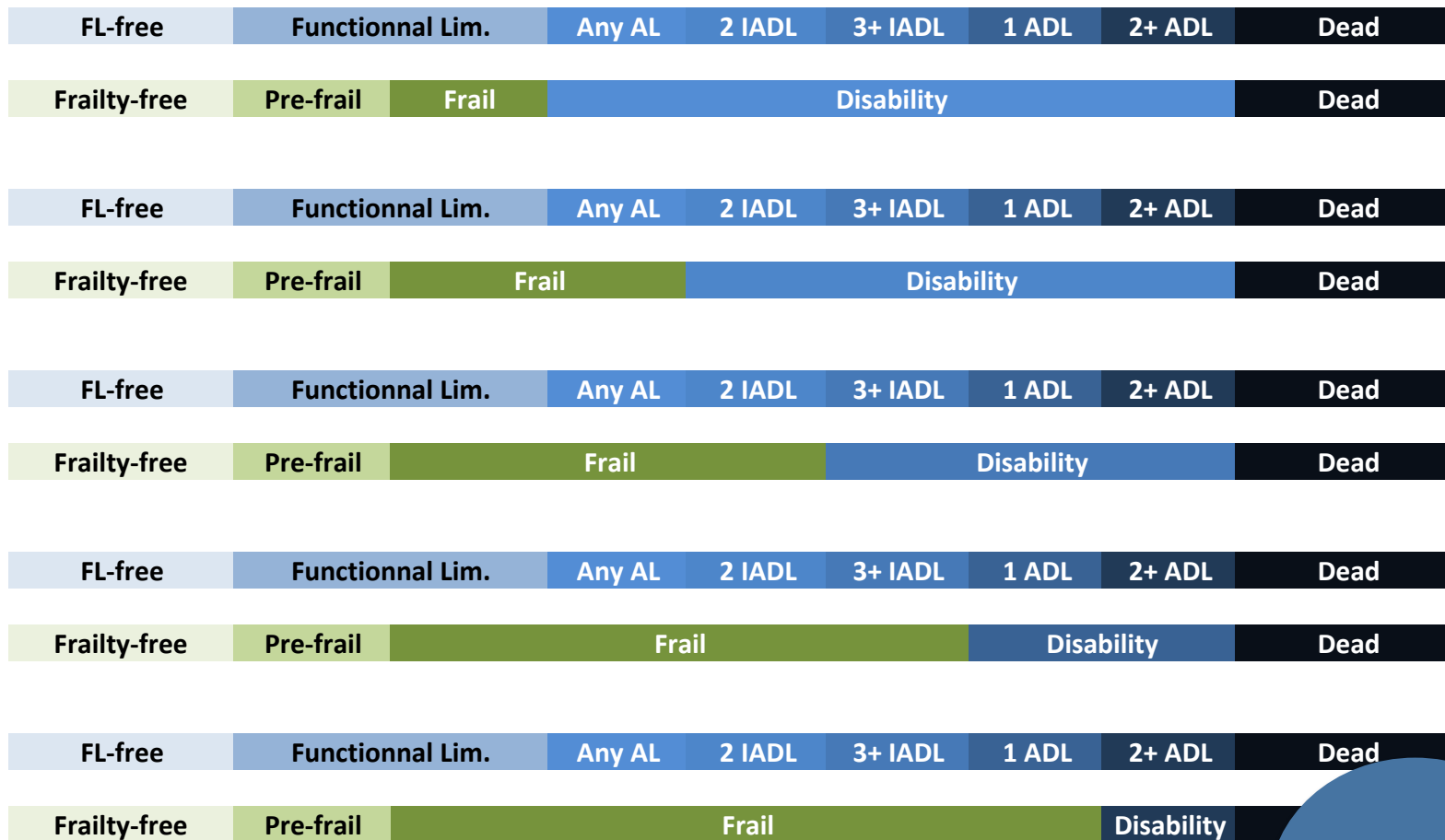
Frail

Disabled

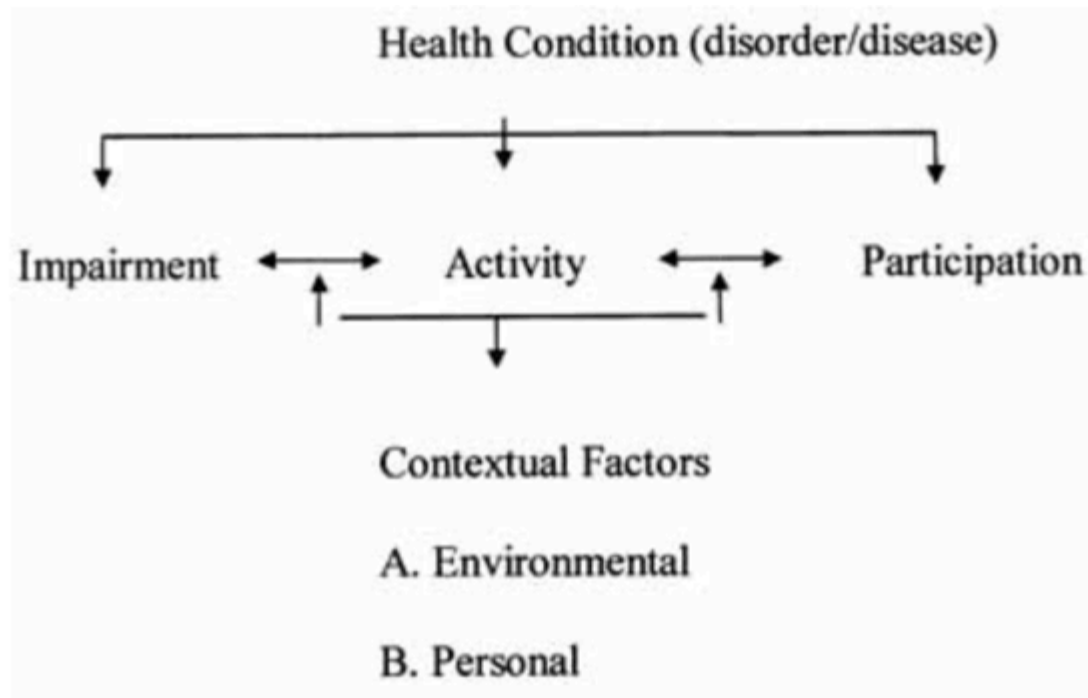
Dead

Accumulation of years lived >>> decrease in reserve >>> frailty

Où tirer le trait entre fragilité, incapacité et perte de l'autonomie



Le succès conduit à la révision et à l'extension des modèles...

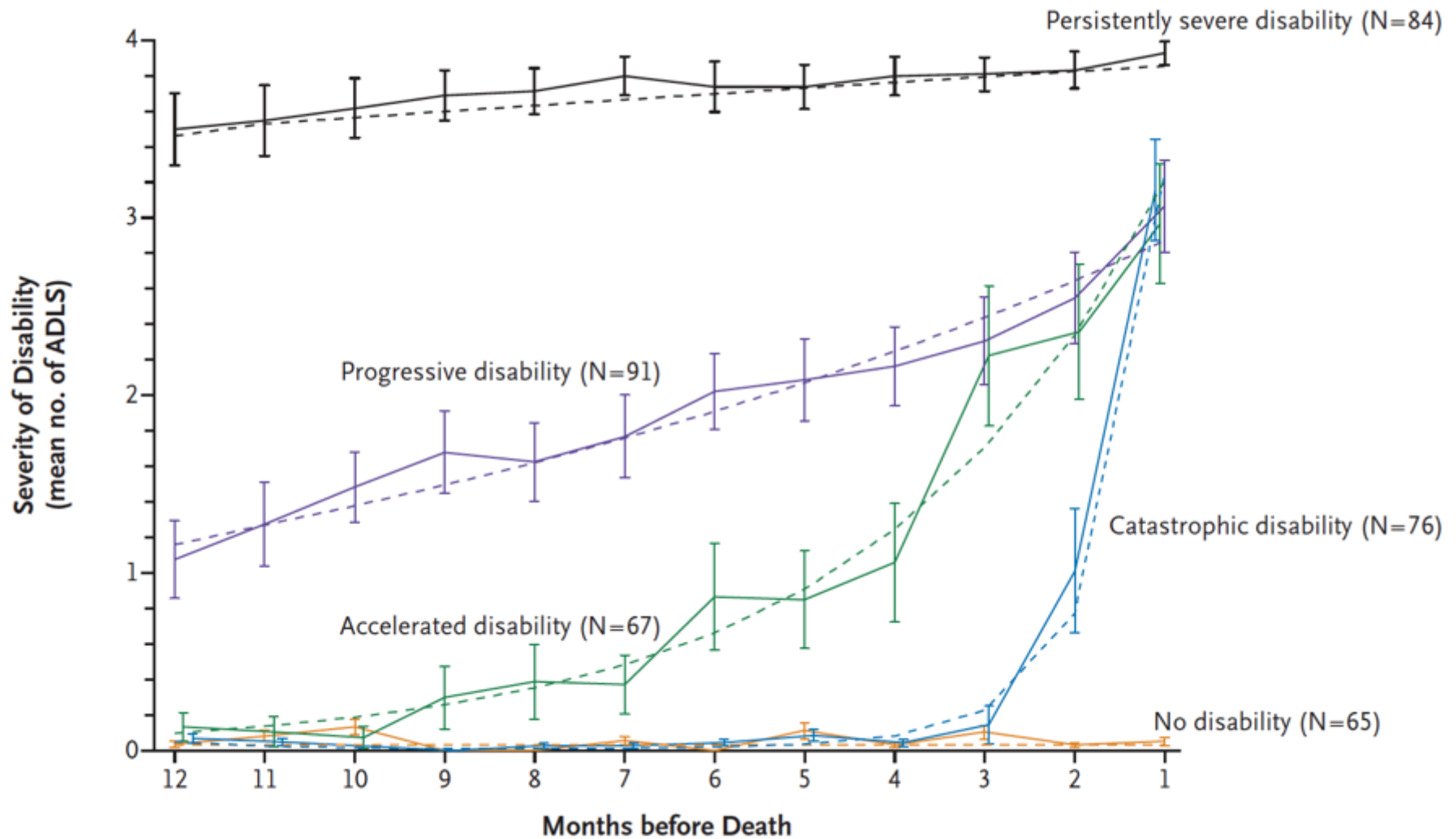


ICIDH-2 model (WHO, 1998), Reprinted with permission from WHO.

Le succès conduit à la révision et à l'extension des modèles...

- La fragilité physique
- La fragilité cognitive
- La fragilité sociale

Trajectories of Disability at the End of Life





CANCER DU SEIN
DE LA FEMME ÂGÉE
FRAGILITÉ
ACTUALITÉS



www.sofog.org

11^{ÈMES} JOURNÉES
NATIONALES **SoFOG**
7, 8, & 9 OCTOBRE 2015
TOULOUSE SOCIÉTÉ FRANCOPHONE
D'ONCO-GÉRIATRIE

Hétérogénéité du vieillissement/Fragilité

Merci de votre attention

Jean-Marie Robine et Sandrine Andrieu

Montpellier & Toulouse